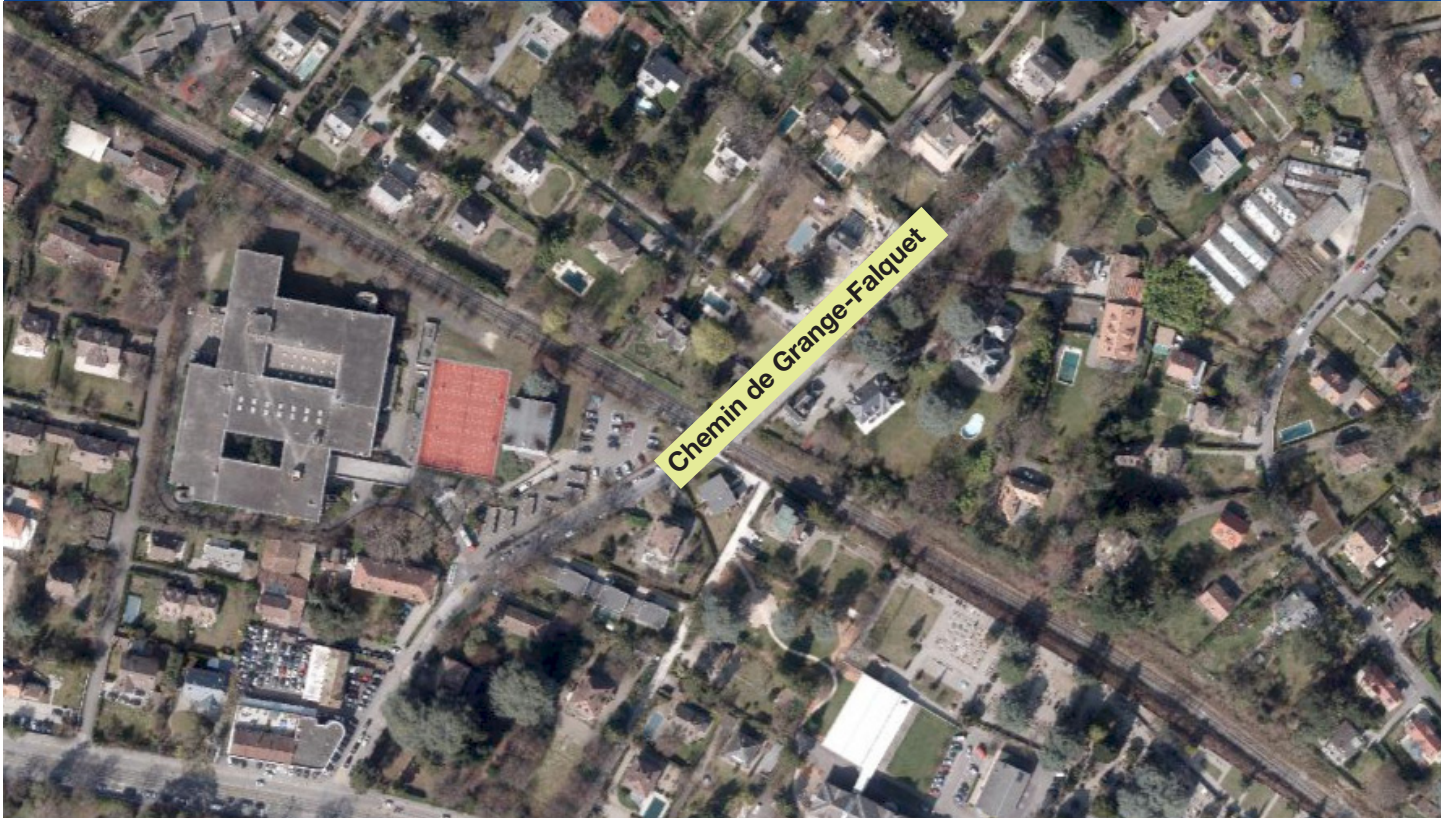


# CEVA – Trois-Chêne

## Chemin Grange-Falquet: réouverture **INFO-08**



## Travaux

### CONSTRUCTION DE LA TRANCHÉE COUVERTE

Depuis la surface, l'enceinte de la tranchée couverte a été construite : les parois moulées (c'est-à-dire des murs en béton armé coulés directement dans le sol dans une tranchée étroite et profonde) ont été réalisées et recouvertes par une dalle de couverture en béton armé.

La tranchée elle-même va ensuite être creusée en souterrain, dans l'enceinte ainsi créée depuis ses extrémités.

L'évacuation des matériaux d'excavation ainsi que l'approvisionnement en matériaux de construction va se faire, soit en utilisant des rampes d'accès aux zones souterraines, soit depuis la surface par le biais de trémies (ouvertures temporaires laissées dans les dalles).

## Impacts

### REOUVERTURE DU CHEMIN DE GRANGE-FALQUET

**Dès le 15 juillet 2013**, la fin des travaux en surface sur le chemin de Grange-Falquet permet sa réouverture à la circulation motorisée dans les deux sens ; les cheminements piétons et cyclistes ayant été conservés.

**POUR EN SAVOIR PLUS**

[www.ceva.ch](http://www.ceva.ch)

+41 (0)22 546 76 00 (Info-Service)

[info@ceva.ch](mailto:info@ceva.ch)