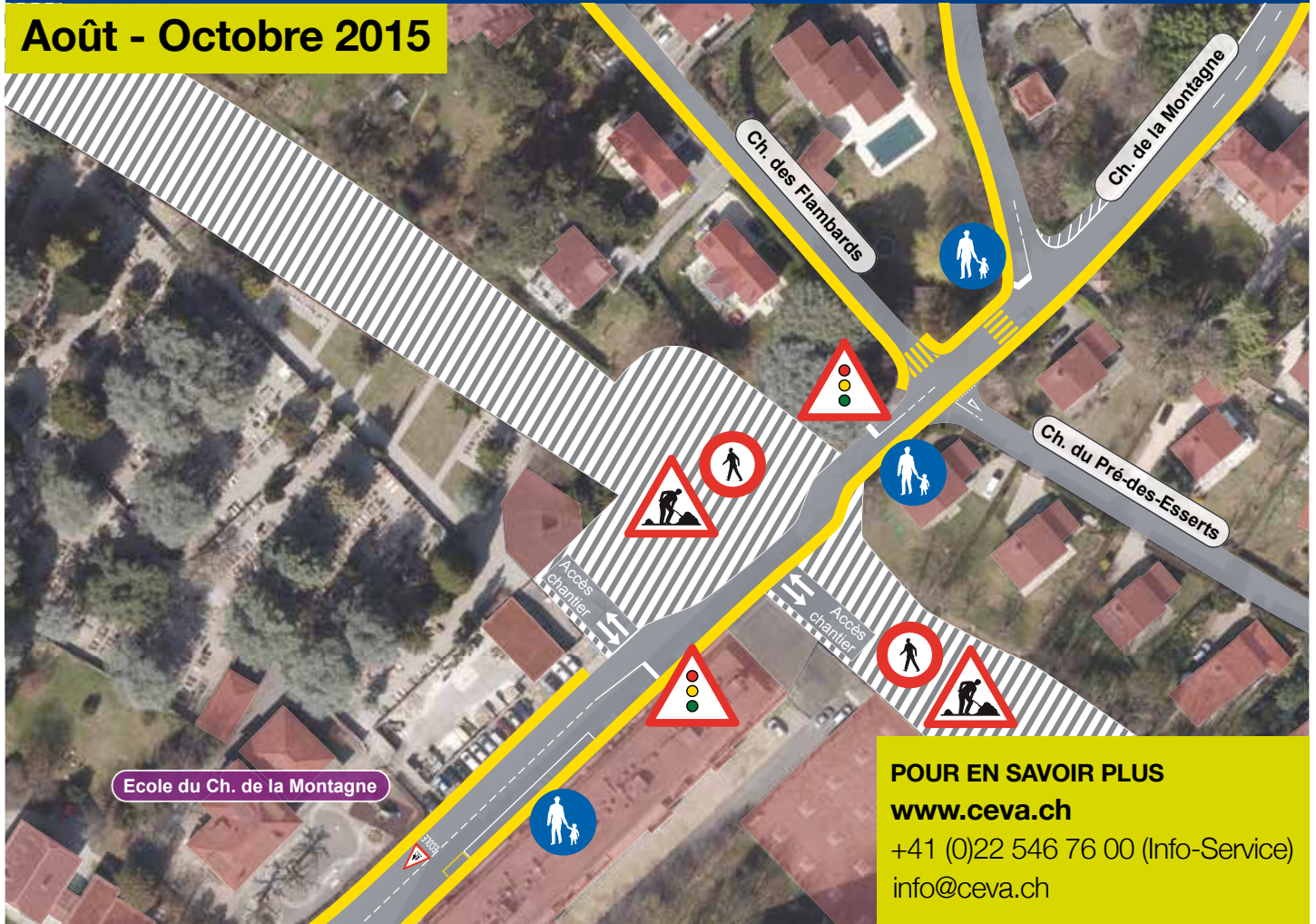


CEVA – Trois-Chêne

Chemin de la Montagne

INFO-49

Août - Octobre 2015



Travaux

REMISE À L'ÉTAT INITIAL DES RÉSEAUX

Les parois moulées (sortes de murs dans le sol) et les dalles de couverture de la tranchée couverte ont été réalisées.

Le collecteur dévié pour le besoin de nos travaux peut désormais être remis à sa place initiale.

Par ailleurs, la creuse en taupe de cette tranchée se poursuit.

Impacts

FERMETURE PUIS CIRCULATION BIDIRECTIONNELLE ALTERNÉE SUR LE CHEMIN DE LA MONTAGNE

Le week-end des **8-9 août 2015**, le chemin de la Montagne sera coupé au niveau du chantier CEVA.

A partir du **lundi 10 août 2015**, une circulation bidirectionnelle alternée avec des feux sera à nouveau en place sur ce chemin **jusqu'à fin octobre 2015**.

A noter qu'en fonction des travaux, les routes et les chemins piétons pourront être légèrement déplacés, sans pour autant modifier les principes de circulation.

Nous vous remercions de vous conformer aux panneaux de signalisation in situ.