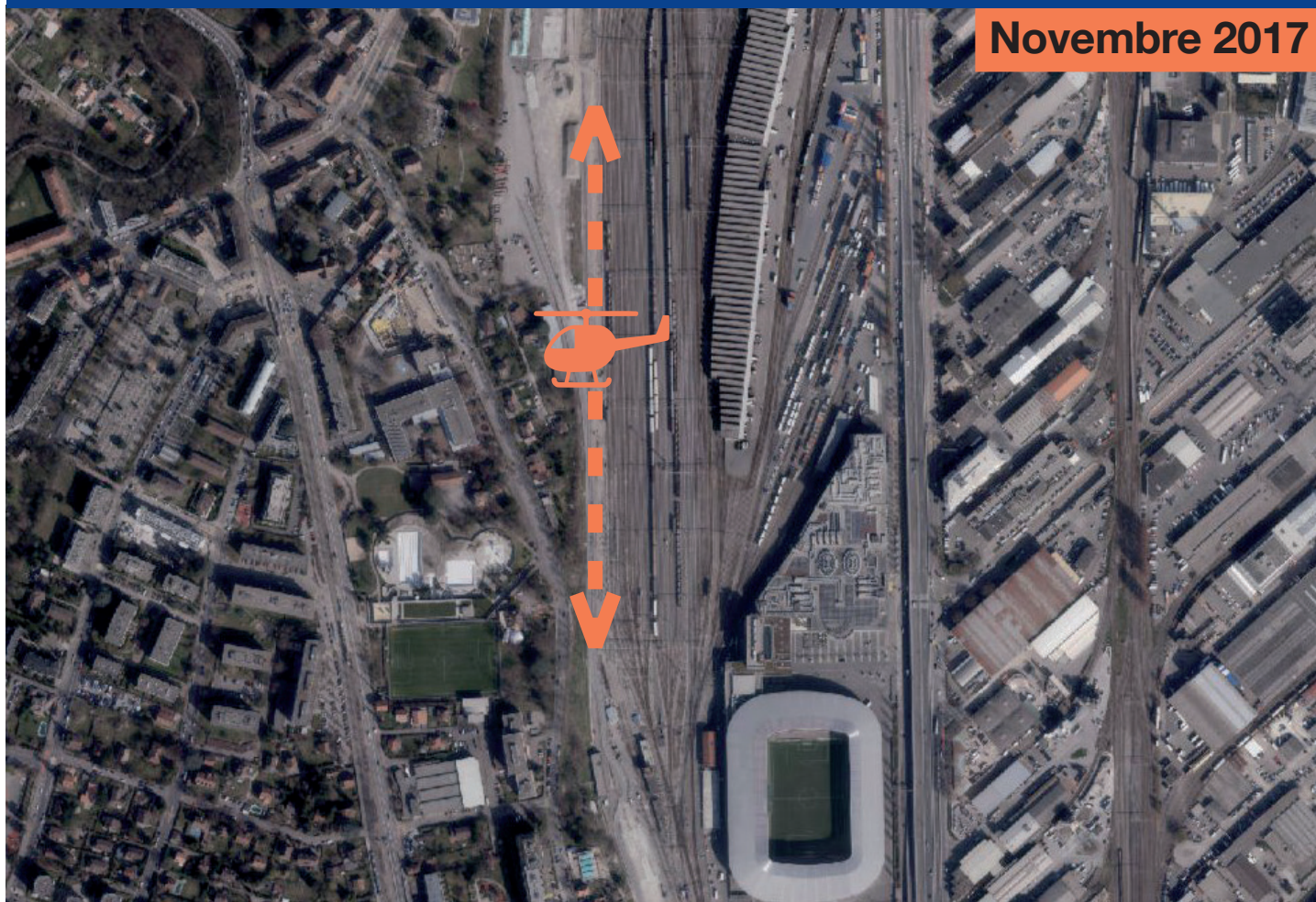


CEVA – La Praille

Travaux exceptionnels

INFO-12

Novembre 2017



Travaux

L'infrastructure dédiée à CEVA reliant la gare de Lancy-Pont-Rouge à celle de Carouge-Bachet a été construite. Il s'agit maintenant de poser les éléments de technique ferroviaire, notamment les mâts qui vont supporter la ligne de contact. Pour des raisons de logistique et de planification, ces derniers vont être acheminés par un hélicoptère sur la zone indiquée en orange sur le plan ci-dessus.

Impacts

Afin d'éviter la co-activité avec les autres chantiers, ces manœuvres vont avoir lieu pendant le week-end des 11 et 12 novembre 2017, entre 7h00 et 17h00.

Nous vous prions par avance de bien vouloir nous excuser pour les éventuels désagréments occasionnés par ces travaux et nous vous remercions pour votre compréhension.

POUR EN SAVOIR PLUS

www.ceva.ch

+41 (0)22 546 76 00 (Info-Service)

info@ceva.ch