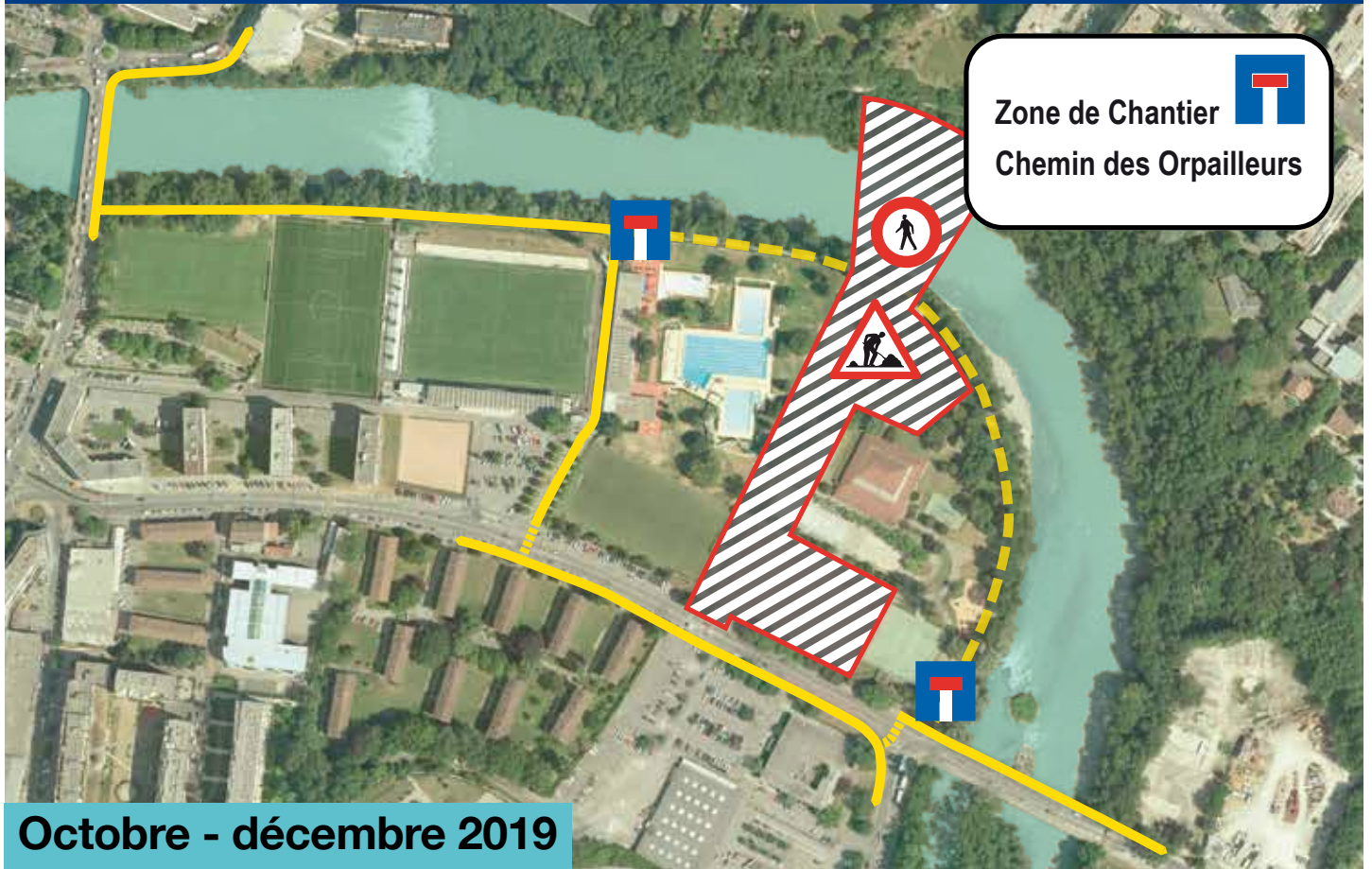


CEVA – Val d'Arve

Chemin des Orpailleurs

INFO-23



Travaux

Dans le cadre des travaux liés aux réaménagements de la zone du Val d'Arve à l'aplomb du chemin des Orpailleurs, la circulation sur ce dernier sera temporairement impactée.

Impacts

Le chemin des Orpailleurs sera fermé et ainsi mis en impasse au niveau du pont, **de début octobre jusqu'à mi-décembre 2019**.

Nous vous remercions de vous conformer aux panneaux in situ et aux consignes données par les ouvriers du chantier.

Nous vous prions par avance de bien vouloir excuser les éventuels désagréments engendrés par ces travaux et nous vous remercions pour votre compréhension.

POUR EN SAVOIR PLUS

www.ceva.ch

+41 (0)22 546 76 00 (Info-Service)

info@ceva.ch



**UN TRAIT D'UNION
POUR TOUTE UNE
RÉGION.**

**UN MILLION DE PERSONNES RELIÉES
ENTRE ELLES. WWW.CEVA.CH**

CEVA